

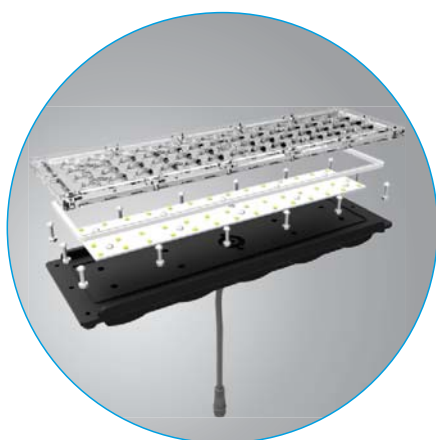
石墨烯模组 系列

50W / 45°C/113°F



■ 特点

- 采用石墨烯复合材料结合成熟科技技术一次成型，成产效率更高，更低的人工成本。
- 制件密度降低40%，有效降低产品重量。
- 材料不含有毒有害物质，超强耐酸碱特性，可适应不同工作环境。
- 比金属更高的超高表面热辐射能力，超强的散热效果
- 适用于石墨烯系列灯具。



石墨烯模组 系列

50W / 45°C/113°F

产品规格

		
功率	50W	50W
认证	/	
输入电压	DC 42~54V	DC 42~54V
电源	/	/
芯片	飞利浦照明	飞利浦照明
功率因素	≥0.95	≥0.95
光效	130~140lm/W	130~140lm/W
光通量	6500~7000lm	6500~7000lm
显色指数	≥80	≥80
光通量维持率	L70>100,000 小时	L70>100,000 小时
色温	4500~5500K (2500~5500K 可选)	4500~5500K (2500~5500K 可选)
发光角度	Total 13 Optics 30×100°, 60×100° 20°, 30°, 50°, 90°, 110°, 150° 70×130°, 70×135°, 75×145° 60×150°, 73×133°	Total 1 Optics 70×150°
IP防护等级	IP66	IP66
工作温度	-30 to 45°C (-22 to 113°F)	-30 to 45°C (-22 to 113°F)
产品尺寸	285x90x33.7mm	300x70x44.9mm
净重	0.7 kg	0.7 kg