

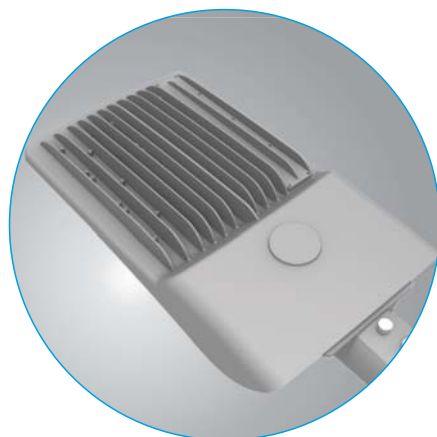
# 绿洲™系列 压铸路灯

150LPW / 40W~240W / 50°C/122°F



## ■ 特点

- 系统光效高达165 lm/W。
- 一体式压铸铝外壳，整体安装，强度和耐用性。
- 易于安装，直接滑入式安装。
- PC透镜。
- 喷塑处理，更好防尘防腐蚀保护。
- IP66。
- 5年/7年保修。
- 认证：CE, RoHS。



# 绿洲™系列 压铸路灯

150LPW / 40W~240W / 50°C/122°F

## 产品规格

			
功率	40W	55W	70W
认证	CE RoHS		
输入电压	AC 100~277 V/ AC 200~480 V	AC 100~277 V/ AC 200~480 V	AC 100~277 V/ AC 200~480 V
电源	崧盛	崧盛	崧盛
芯片	飞利浦照明	飞利浦照明	飞利浦照明
功率因素	≥0.95	≥0.95	≥0.95
光效	165 lm/W	160 lm/W	158 lm/W
光通量	6,600 lm	8,800 lm	11,060 lm
显色指数	≥70	≥70	≥70
光通量维持率	L70>150,000 小时	L70>150,000 小时	L70>150,000 小时
色温	4500~5500K (2500~5500K 可选)	4500~5500K (2500~5500K 可选)	4500~5500K (2500~5500K 可选)
发光角度	Total 1 Optics 80 x 155°(TYPE II -S)	Total 1 Optics 80 x 155°(TYPE II -S)	Total 1 Optics 80 x 155°(TYPE II -S)
IP防护等级	IP66	IP66	IP66
工作温度	-30 to 50°C (-22 to 122°F)	-30 to 50°C (-22 to 122°F)	-30 to 50°C (-22 to 122°F)
产品尺寸	664x314x103.6mm	664x314x103.6mm	664x314x103.6mm
净重	6.3 kg	6.4 kg	6.44 kg

# 绿洲™系列 压铸路灯

150LPW / 40W~240W / 50°C/122°F

## 产品规格

			
功率	90W	100W	120W
认证	CE RoHS		
输入电压	AC 100~277 V/ AC 200~480 V	AC 100~277 V/ AC 200~480 V	AC 100~277 V/ AC 200~480 V
电源	崧盛	崧盛	崧盛
芯片	飞利浦照明	飞利浦照明	飞利浦照明
功率因素	≥0.95	≥0.95	≥0.95
光效	157 lm/W	153 lm/W	145 lm/W
光通量	14,130 lm	15,300 lm	17,400 lm
显色指数	≥70	≥70	≥70
光通量维持率	L70>150,000 小时	L70>150,000 小时	L70>150,000 小时
色温	4500~5500K (2500~5500K 可选)	4500~5500K (2500~5500K 可选)	4500~5500K (2500~5500K 可选)
发光角度	Total 1 Optics 80 x 155°(TYPE II -S)	Total 1 Optics 80 x 155°(TYPE II -S)	Total 1 Optics 80 x 155°(TYPE II -S)
IP防护等级	IP66	IP66	IP66
工作温度	-30 to 50°C (-22 to 122°F)	-30 to 50°C (-22 to 122°F)	-30 to 50°C (-22 to 122°F)
产品尺寸	664x314x103.6mm	664x314x103.6mm	664x314x103.6mm
净重	6.65 kg	6.65 kg	6.76 kg

# 绿洲™系列 压铸路灯

150LPW / 40W~240W / 50°C/122°F

## 产品规格

		
功率	150W	180W
认证	CE	RoHS
输入电压	AC 100~277 V/ AC 200~480 V	AC 100~277 V/ AC 200~480 V
电源	崧盛	崧盛
芯片	飞利浦照明	飞利浦照明
功率因素	≥0.95	≥0.95
光效	135 lm/W	150 lm/W
光通量	20,250 lm	27,000 lm
显色指数	≥70	≥70
光通量维持率	L70>150,000 小时	L70>150,000 小时
色温	4500~5500K (2500~5500K 可选)	4500~5500K (2500~5500K 可选)
发光角度	Total 1 Optics 80 x 155°(TYPE II -S)	Total 1 Optics 80 x 155°(TYPE II -S)
IP防护等级	IP66	IP66
工作温度	-30 to 50°C (-22 to 122°F)	-30 to 50°C (-22 to 122°F)
产品尺寸	664x314x103.6mm	826x312x103.6mm
净重	6.76 kg	8.5 kg

# 绿洲™系列 压铸路灯

150LPW / 40W~240W / 50°C/122°F

## 产品规格

		
功率	200W	240W
认证	CE	RoHS
输入电压	AC 100~277 V/ AC 200~480 V	AC 100~277 V/ AC 200~480 V
电源	崧盛	崧盛
芯片	飞利浦照明	飞利浦照明
功率因素	≥0.95	≥0.95
光效	145 lm/W	135 lm/W
光通量	29,000 lm	32,400 lm
显色指数	≥70	≥70
光通量维持率	L70>150,000 小时	L70>150,000 小时
色温	4500~5500K (2500~5500K 可选)	4500~5500K (2500~5500K 可选)
发光角度	Total 1 Optics 80 x 155°(TYPE II -S)	Total 1 Optics 80 x 155°(TYPE II -S)
IP防护等级	IP66	IP66
工作温度	-30 to 50°C (-22 to 122°F)	-30 to 50°C (-22 to 122°F)
产品尺寸	826x312x103.6mm	826x312x103.6mm
净重	8.5 kg	8.6 kg