



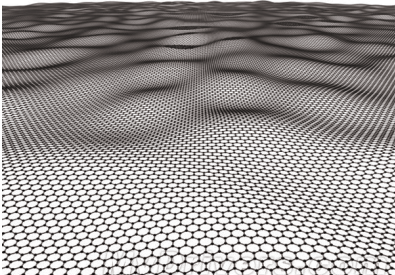
朗锐™

LED 石墨烯线条形工矿灯

50W-200W



石墨烯复合散热器



单个波纹石墨薄片的艺术效果

石墨烯介绍

石墨烯是一种由二维碳原子组成的呈六角蜂窝状的同素异形体。它只有一个原子的厚度，但是却能吸收2.3%的光，所以能被人眼所看见。2004年英国曼彻斯特大学的两位科学家成功地从石墨中提取了石墨烯，他们也因此获得2010年度诺贝尔物理学奖。自此以后，这一世上最薄的材料彻底地改变了我们日常生活的方方面面。

石墨烯和石墨烯合成材料具有优良的物理特性，因此它的商用前景十分广阔：

石墨烯重量超轻但是质地非常坚硬。

- 石墨烯强度比钢铁高200倍，但是比钢铁柔韧得多。
- 石墨烯是世上最轻薄透明的材料。
- 石墨烯具不仅具有非常好的导电和导热性能，而且可以用作良好的屏障——即使氦也无法穿透。

以上只是开始

E-LITE 重磅推出带石墨烯合成散热器的LED工矿灯。



朗锐™

LED 石墨烯线条形工矿灯

50W-200W

灯具优势

- 系统光效 135~145 lm/W
- 灵活的模块化设计
- 多种光学镜头可选
- 易于安装和维护
- IP66防护等级
- 5年质保
- 认证: cETLus DLC Premium CE RoHS SAA Compliant

应用场所

- 仓库/大型制造设施场所
- 会议中心/体育竞技场
- 大型零售店
- 大型冷藏设施场所

技术参数

性能

LED 品牌	Philips Lumileds / CREE
光效(IES)	135~145 lm/W
色温	4500~5500K (2500~5500K 可选)
显色指数	≥70
光通量维持率	L70>100,000 小时 (TM-21 报告数据)
输入电压	100-277 VAC (347/480 VAC 可选) 调光可选
功率因素	>0.95
防护等级	IP66

环境

工作温度	-30 to 45°C (-22 to 113°F)
储存温度	-40 to 80°C (-40 to 167°F)
湿度	15% to 95% RH

质保

5 年

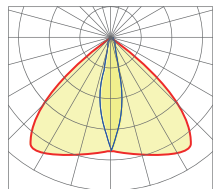
■ 规格型号

图片	型号	功率	模组数量	光效	光通量	净重	产品尺寸
	EL-LNGP-50	50W	1	135 lm/W	6,750lm	2.0kg/4.4lbs	329x103x96mm 13.0x4.1x3.8in
	EL-LNGP-100	100W	2	145 lm/W	14,500lm	3.2kg/7.1lbs	623x103x96mm 24.5x4.1x3.8in
	EL-LNGP-150	150W	3	145 lm/W	21,750lm	4.7kg/10.4lbs	917x103x96mm 36.1x4.1x3.8in
	EL-LNGP-200	200W	4	145 lm/W	29,000lm	6.1kg/13.4lbs	1211x103x96mm 47.7x4.1x3.8in

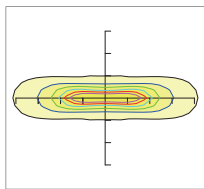
■ 光学数据

矩形光斑

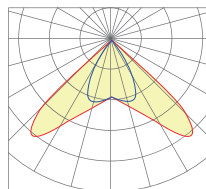
30×100°



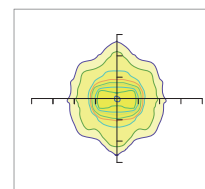
— 0.0~180.0
— 90.0~270.0



60 x 100°

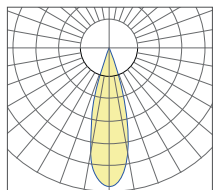


— 0.0~180.0
— 90.0~270.0

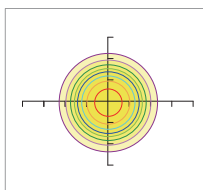


圆形光斑

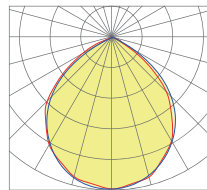
30°



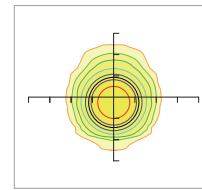
— 0.0~180.0
— 90.0~270.0



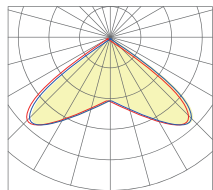
90°



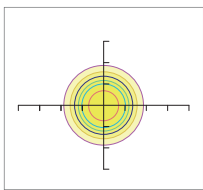
— 0.0~180.0
— 90.0~270.0



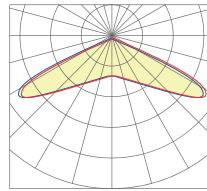
110°



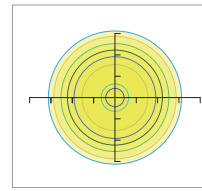
— 0.0~180.0
— 90.0~270.0




150°



— 0.0~180.0
— 90.0~270.0



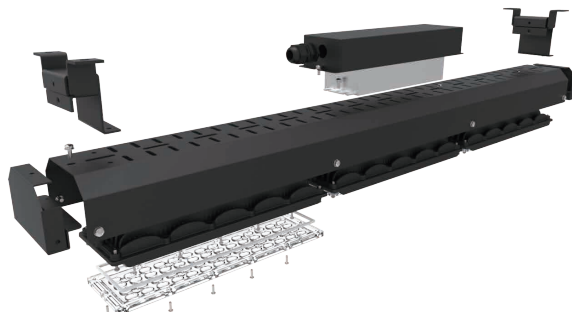
■ 安装选项和配件

图片	功率范围	配件型号	安装方式
	50W~200W	SP-CM	吊绳按照
	50W~200W	SP-SM	吸顶安装

■ 安装示意



吊绳安装



吸顶安装